

SÜMEGI IPARI PARK



IPARI PARK SÜMEG



Sümegi Vár

Adatok

A város területe 64 km². Az utolsó feljegyzett statisztikai adatok alapján a város lakossága 6338 fő.

(2015. december)

Sümege Városa

Sümege város, Magyarország nyugati részén azon belül, pedig Veszprém megye délnyugatiszegletén, Zala és Vas megyék szomszédságában, a Bécset-Balatonnal összekötő 84-es számú főút mentén helyezkedik el.

A város tengerszint feletti átlagos magassága 180-200 méter, míg a település közepén szimmetrikusan emelkedő Várhegy 270 méter magasra nyúlik. A Balaton kapujának is nevezik, idegenforgalmi szempontból Veszprém megye egyik legjelentősebb települései közé sorolják.

Sümege a Bakony-hegység utolsó nyugati nyúlványa, a Csúcshegy és Fehérkövek, illetve ezeknek a Kisalfölddel történő találkozásánál, a Marcal patak forrásvidékénél fekszik.

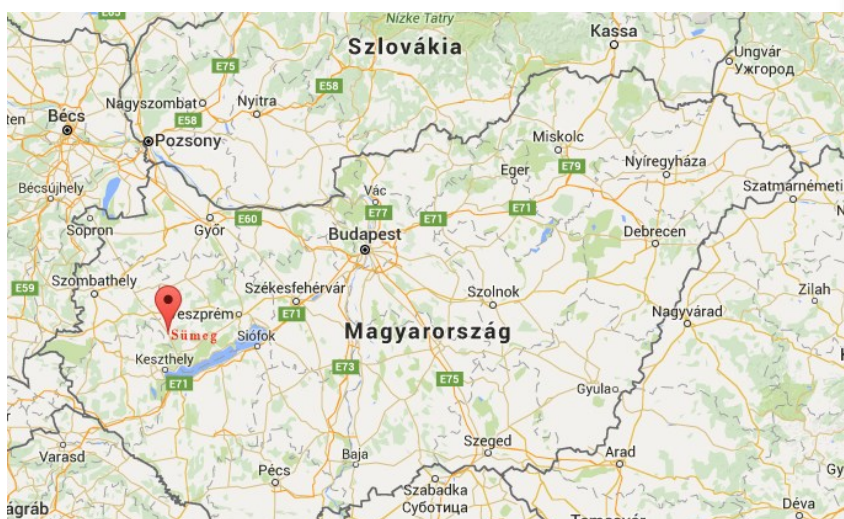
A történelmi hangulatú, műemlékekben gazdag Sümege a Balaton-felvidék barokk gyöngyszeme.

A városkép a várral koronázott sziluettje önmagában is élményt nyújtó látvány. A barokk jellegű romantikus kisváros teljes belvárosa műemlékileg védett.

Az elmúlt évszázadok során töröktől, tűzvésztől, járványoktól tizedelt város kultúrtörténeti és műemléki látnivalói – elhelyezésüket tekintve – három területi egységre oszthatók fel: a falakkal kerített „nemesi” belvárosra; a mai Kossuth utca két oldalán sorakozó polgárházakra, egykori és mai intézmények székházaira; illetve a plébániatemplom köré telepedett hangulatos városrésze.



Plébánia templom



Magyarország térkép—Sümege



Ipari út

Ipari Park

A település adottságaiból kiindulva alapvetően két fő irány rajzolódott ki: mindenképpen prioritást élvezett a turisztikai attraktivitás növelése, építve a vár rekonstrukciójára, a történelmi városrész fokozatos rehabilitációjára, valamint új, színvonalas szálláshely(ek) létesítésére.

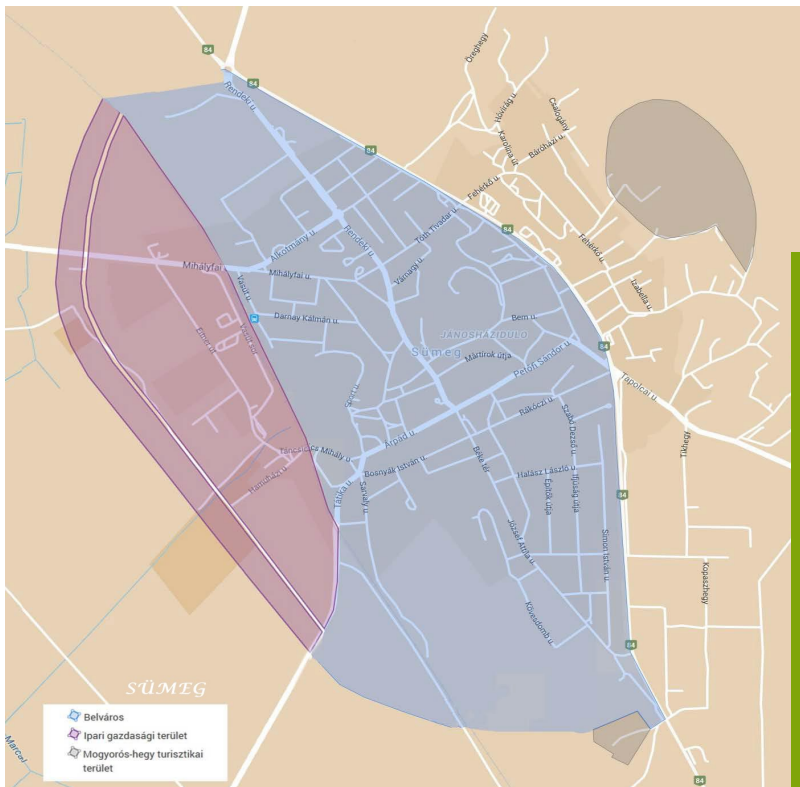
Második fő irány a helyi ipar megerősítése, így a Sümegi Ipari Park területét a város nyugati részén, döntő hányadában a vasútvonaltól Nyugatra, az ipari-gazdasági övezetben jelöltük ki. A közel félhold-alakú, összesen bruttó 107,9 ha területű – a Településrendezési Terv szerinti iparterü-

Az ipari park ún. középső területe 44,2 ha. Ezen 37 ingatlan tulajdonos gazdálkodik. Az ingatlanokat önkormányzati tulajdonú, 2002 hrsz. (névtelen) közforgalmú út köti össze, illetve fűzi fel.

Az ipari parkhoz 23 vállalkozás csatlakozott szerződéssel az önkormányzaton túl a területen lévő 37-ből. Az összes betelepült, már működő iparterület 26,5 ha.

A betelepíthető terület 46,17 ha, míg az ún. közterület (amely döntően önkormányzati tulajdonban van) 4,9 ha, amely utakból és nem értékesíthető kisebb területekből áll.

Az északi, infrastruktúrával fejleszthető terület bruttó 33,4 ha, ugyancsak mezőgazdasági művelési ágban van, kivéve a 0222 hrsz.-ú önkormányzati tulajdonú saját használatú utat (4399 m²). Ezen a területen tervezzük kiépíteni az alap-infrastruktúra hálózatot, a feltáró, így az utakat és szegélyező közmű hálózatot. A magán tulajdonban levő ingatlanokat az önkormányzat veszi meg, vonja ki a mezőgazdasági művelésből. Ezután elvégzi az infrastruktúra kiépítését és az igényeknek megfelelő parcella kialakítást is.



Iparipark terület—pirossal jelölt

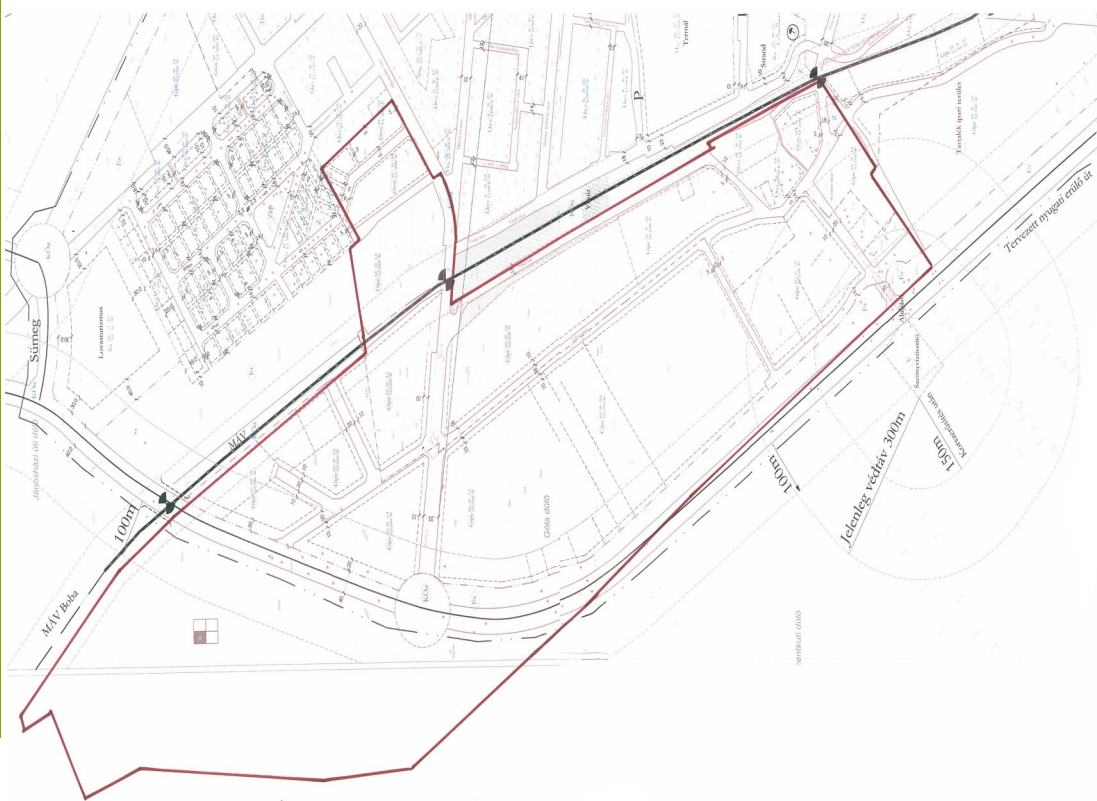
Az utak, valamint közművek és a telkek kiosztásból származó nem értékesíthető 7,1 ha „vesztéssel” számolva, 26,3 ha értékesíthető terület létesül. Ezen a területen 10-15 betelepülőt tudunk fogadni. Az ipari park középső területeinek foghíjai a tulajdonosok bizonytalansága miatt van, Ők is vállalkozók, illetve ingatlanjaikat vállalkozóknak szándékoznak értékesíteni. Ezeket a területeket az ipari park kibővítése I. ütemével kívánjuk



Ipari út

Útépítés

Az ipari parkot közvetlenül is érinteni fogja a 84. sz. főút várost elkerülő szakasza, mivel az részben a tervezett ipari parkon fog áthaladni, az elfogadott előtervek alapján elsősorban a 027/1-027/7 telkeket érinti a fejlesztés.



Ipari terület

Közlekedés

Közút

Sümegről a környező kisebb-nagyobb városokat viszonylag jó minőségű közutakon lehet elérni, 20-50 km-en belül (Veszprém, Tapolca, Keszthely és Zalaegerszeg). A városon áthaladó 84. sz. országos főút egyrészt a Balaton, illetve Keszthely elkerülő szakaszán keresztül az M7 autópályához, másik irányba pedig Sopronon át Ausztriába, illetve Nyugat-Európába lehet viszonylag jól eljutni. A főút távlati fejlesztési terv szerint elkerüli a várost, érintve ipari parki területeket is. A tervezett főúti nyomvonalat a térképeken feltüntettük, az infrastruktúra fejlesztéseket ennek figyelembe vételével készítettük. Budapest megközeítése a Keszthely-M7 útvonalon, vagy Devecseren át a 8-as főúton Veszprém felé, majd vagy a gyorsforgalmi úttá fejlesztett 8-as főúton és az M7 autópályán lehetséges. Fontos szempont az, hogy várhatóan tovább épül a 8-as gyorsforgalmi út és az új út Sümegre való jutást megkönnyíti (pl. Devecseren keresztül, vagy a 84 sz. főúton), amennyiben az ahhoz csatlakozó utak korszerűsítése is a közeli években megtörténik.



Sümege közlekedési kapcsolatai

A környező településeket a várossal összekötő autóbusz-hálózat viszonylag sűrűn, jól megválasztott időpontban közlekednek. Legtöbb helyközi járat a vasútállomást – így az ipari parkot is érinti.

Vasút

A város vasúton, a Tapolca-Celldömölk vonalon érhető el. A pálya-udvar és az iparvágány az ipari park szélén helyezkedik el, így a személy- és áruforgalom egyaránt vasúton is bonyolítható, amennyiben az a vállalkozások, illetve az áru szállítás szempontjából előnyös.

Légiközlekedés

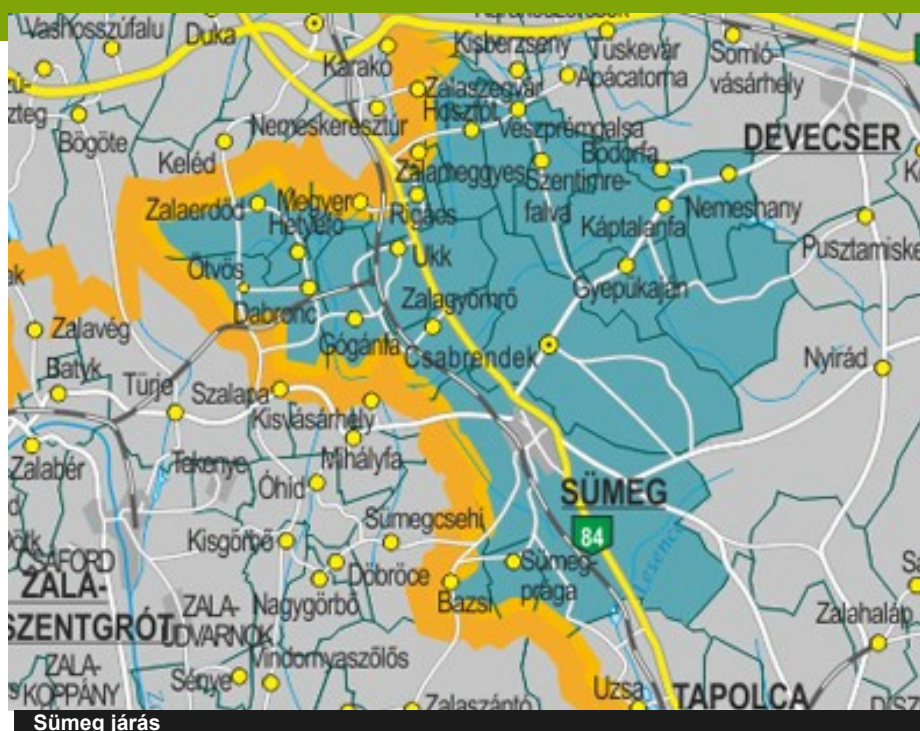
A városhoz legközelebb Sármelléken (~50 km) működik nemzetközi repülőtér. A repülőtér jelenleg charter járatokat indít és fogad (hetente 2-5 alkalommal). További közeli nemzetközi repülőtér Grazban (~160 km) és a Bécs melletti Schwechat-on (~195 km), majd Pozsonyban (~190 km) és Budapesten (~210 km) van.

Humán erőforrás

A Sümegi járás 21 település alkotja, illetékességi területe: Bazsi, Bodorfa, Csabrendek, Dabronc, Gógánfa, Gyepükaján, Hetyefő, Hosztót, Káptalanfa, Megyer, Nemeshany, Rigács, Sümeg, Sümegprága, Szentimrefalva, Ukk, Veszprémgalsa, Zalaerdőd, Zalagyömörő, Zalamegyyes, ZalaszegvárNépesség száma

A járás népességének alakulása 2010-től:

Népesség száma (fő)/év	2010	2011	2012	2013	2014	2015
Sümeg járás	18.025	17.163	17.010	16.920	16.850	15.496
Sümeg város	6542	6454	6416	6389	6363	6338



Foglalkoztatási helyzet

A kistérség egyes településeinek foglalkoztatottsági képe nagyon eltérő. Az elmúlt időszak foglalkoztatottsági adatait az alábbi táblázat foglalja össze:

Népesség gazdasági aktivitása (fő)					
	Összesen	Foglalkoztatott	Munkanélküli	Inaktív kereső	Eltartott
Sümeg járás	16 850*	6 685	964	5 001	4 200
Sümeg város	6 363*	2 529*	355*	1 588*	1 587*

* számított adatok

Mikro-, esetleg kisvállalkozások is jelen vannak a járás kisebb településein, azok többsége azonban a szolgáltatási szektorban vagy a mezőgazdaságban működik.

Az ipari park közmű ellátottsága

Az ipari park úgynevezett középső területén levő, működő vállalkozások telephelyeinek út- és közmű ellátottsága teljes körűen kiépített.

A déli terület hasznosítási lehetősége, illetve alap-infrastruktúrával való ellátása az ipari park későbbi fejlesztési szakaszában lehetséges.

Az északi területen tervezünk megépíteni a teljes infrastruktúrát, nevezetesen ~1340 m hosszú, 6 m széles aszfaltozott út padkákkal és csapadékvíz-elvezető nyílt árkokkal (összesen 18 m széles sáv), valamint teljes alap-infrastruktúrával (víz, szennyvíz, gáz- és villamos hálózat kiépített lecsatlakozásokkal és tűzi víz-nyerési helyekkel, közvilágítással).

Hírközlés- telefon- internet szolgáltatások a betelepült vállalkozásoknál működnek. Ezen szolgáltatók hálózatukat – általában légvezetékes formában – az igényeknek megfelelően saját költségükön fejlesztik, ez az északi fejlesztési területre is érvényes.



Trafóállomás

Az ipari park szolgáltatásai

Sümege Város Önkormányzata az ipari park létesítésével, működésének elindításával az Önkormányzat a saját szakmai apparátusának feladatait fogja kibővíteni tanácsadási feladatokkal. Az egyes szakterületek feladatául a betelepült, vagy betelepülni szándékozó vállalkozók számára szakmai támogatást, nevezetesen tanácsadási feladatokat is meg fog határozni. Konkrétan azt tűztük ki célul, hogy a vállalkozások napi, vagy fejlesztési döntéseit megelőzően – igény esetén – az Önkormányzat szakemberei kötelező módon tanácsot adnak, konzultációs lehetőséget biztosítanak a cégek számára. Az Ipari Park (az Önkormányzat) fogja menedzselni az ipari park infrastruktúrájának fejlesztését (a fejlesztési irányok meghatározása, a fejlesztés előkészítése, tervezettség, támogatási pályázat elkészítése/elkészíttetése, a kivitelező kiválasztása, a kivitelezés felügyelete és a fejlesztés elszámolása).



Iroda látványterv

Az Ipari Park megalakulásakor az Önkormányzat szakértő munkatársai a következő területeken tudnak tanácsadással segíteni a vállalkozásokat:

- ⇒ műszaki (elsősorban építéssel, telekalakítással kapcsolatban),
- ⇒ jogi (főleg cég átalakítási, foglalkoztatási- és munkaügyi kérdésekben, polgári jogi szerződésekkel kapcsolatban),
- ⇒ pénzügyi (leginkább hitelezési és a kedvezmények igénybevételének kérdéseiben),
- ⇒ gazdálkodási és
- ⇒ adóügyi (általános és a helyi adók kérdéskörében).



Iroda látványterv

A park megalakulását követően az Ipari Park szakértő vállalkozások megbízásával, kiszervezett módon – a betelepült vállalkozások igényei alapján (mivel azok a működési költségek csökkentését tehetik/teszik lehetővé) – az Ipari Park tervezi megvalósítani:

- ⇒ egységes biztonsági szolgálatot (terület-őrzés), járőr szolgálatot az esti/éjszakai órákban,
- ⇒ az előzőkhöz kapcsolódóan központi riasztórendszer kialakítását,
- ⇒ közlekedés: a tömegközlekedési kapcsolatok kiegészítését, javítását,
- ⇒ a munkakezdések összehangolásával gazdaságossá váló szervezett munkásszállítást a környező településekről.



Inkubátorház

Az Ipari Park tervezi (03/36 hrsz. telken) vállalkozói inkubátorház létesítését – a betelepült céggel/cégekkel közösen. Az inkubátorház létesítését követően az ipari parkban lehetőség nyílik:

- ◆ irodák műhelyek, raktárak bérlésére,
- ◆ tárgyaló, előadóterem eseti bérlésére,
- ◆ fénymásolási, nyomdai szolgáltatások igénybevételére,
- ◆ rendezvényszervezés megrendelésére,
- ◆ technológiai és innovációs tanácsadás kialakítására,
- ◆ étkezési lehetőségek kialakítására (büfé, mozgóbüfé, önkiszolgáló étterem),
- ◆ közös postai szolgáltatások kialakítására (pl. kézbesítő és gyűjtőszolgálat),
- ◆ ATM terminál telepítésére,
- ◆ műszaki szolgáltatások megszervezésére (pl. takarítás kommunális hulladékgyűjtés, szelektív hulladékgyűjtés, veszélyes hulladék gyűjtése, gépkölcsönzés, műszerkölcsönzés),
- ◆ közös karbantartási munkák megszervezésére (pl. víz, villany, karbantartó ügylet megszervezésére, számítástechnikai karbantartás létrehozására, számítástechnikai ügylet megszervezésére, gép- és épület karbantartás személyi és tárgyi feltételeinek megteremtésére)
- ◆ Pénzügyi, számviteli, adó tanácsadás,
- ◆ Jogi tanácsadás,
- ◆ Pályázati tanácsadás, pályázatkészítés, pályázatmenedzselés,
- ◆ Stratégiai, üzleti terv készítés,
- ◆ Marketing tanácsadás,
- ◆ Műszaki, technológiai tanácsadás,
- ◆ Minőségbiztosítási tanácsadás (esetleg képzés).

„A világ többet változott az elmúlt száz évben, mint bármely ezt megelőző évszázadban. Ez nem valamiféle új politikai vagy gazdasági tanok megjelenésére vezethető vissza, hanem arra az óriási műszaki fejlődésre, amelyet az alaptudományok eredményei tettek lehetővé.”

/Stephen Hawking/



Kapcsolatfelvétel

Sümege Város Önkormányzata

Székhelye: 8330 Sümege, Béke tér 7.

e-mail: sumegph@sumeg.hu

Telefonközpont: (87) 550-750

Fax: (87) 352-578

Titkárság: (87) 550-760

Weboldal: www.sumeg.hu

